

Especificações técnicas

Modelo: SCR-7400

Informações Mecânicas.



Entrada:	VHF / UHF
Saída Legacy:	Satélite
Saída SCR:	VHF / UHF / Satélite
Conectores:	Tipo F Fêmea
Temperatura de Operação:	-30°C ~ +60°C
Diâmetro do alimentador:	40 mm
Proteção plástica p/ conector:	SIM
Tipo de alimentador:	Para antena Offset

Especificações Elétricas Gerais.

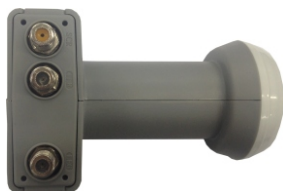
Frequencia Entrada Banda Baixa:	10.7 ~ 11.7 GHz
Frequencia Entrada Banda Alta:	11.7 ~ 12.75 GHz
Frequencia Entrada Terrestre:	54 ~ 862 MHz
Frequencia Saída Banda Baixa:	950 ~ 1950 MHz
Frequencia Saída Banda Baixa:	1100 ~ 2150 MHz
Polarização:	H / V
Figura de ruído:	1dB máx.
Relação F/D:	0,60

Isolação:	22dB mín.
Oscilador Local Banda Baixa:	9750 MHz
Oscilador Local Banda Alta:	10600 MHz
Estabilidade Oscilador @25°C:	+/-0,5 MHz
Estabilidade Oscilador -30°C ~ +60°C:	+/-1,0 MHz
Ruído de fase @1KHz:	- 70 dBc/Hz
Ruído de fase @10KHz:	- 90 dBc/Hz
Ruído de fase @100KHz:	- 100 dBc/Hz

Especificações técnicas

Modelo: SCR-7400

Especificações Elétricas Porta Legacy Porta SCR.



Ganho (Legacy):	60 mín - 65 dB máx.
Linearidade (Legacy - 950 ~ 2150MHz):	4,0 dB máx.
Linearidade (Legacy @ 36MHz):	<1,0 dB

Ganho (SCR):	55 ~ 70 dB
Range AGC (SCR):	-80 dBm ~ -120 dBm
Linearidade (SCR - 950 ~ 2150MHz):	3,0 dB

Ponto de compressão (P1dB):	>+3 dBm
VSWR:	2,0:1
Rejeição imagem:	>40 dB
Perda por retorno:	>10 dB
Nível de espúrios na faixa útil:	-40 dBc máx.
Intermodulação (Legacy):	-51 dBc máx.
Intermodulação (SCR):	-51 dBc máx.
Impedância de saída:	75 ohms
Chaveamento Vertical (Legacy):	11,5 VDC ~ 14,0 VDC
Chaveamento Horizontal (Legacy):	16,0 VDC ~ 20,0 VDC
Chaveamento Banda Alta (Legacy):	22KHz +/- 4KHz
Amplitude Banda Alta (Legacy):	0,6 VDC +/- 0,1 VDC

Consumo (Legacy):	180mA @ 13 V
Consumo (SCR):	100mA @ 13 VDC
Tensão de entrada (SCR):	>9,0 VDC
Controle de sinal SCR:	DiSEqC - CENELEC EN50494

Especificações Elétricas User Bands.

Largura de Banda:	60 MHz
Frequencia Canal #01:	1.210 MHz
Frequencia Canal #02:	1.420 MHz
Frequencia Canal #03:	1.680 MHz
Frequencia Canal #04:	2.040 MHz

Linearidade do Ganho @ 40 MHz: <1,5 dB

Isolação: 20 dB mín.

Perda por inserção Terrestre p/ SCR:	3,0 dB máx. @ 54~862 MHz
Rejeição de saída Terrestre p/ SCR:	>20 dB @ 950~2050 MHz
Rejeição de saída SCR p/ Terrestre:	>20 dB @ 950~2050 MHz